

ZÁKLADNÍ ČLENĚNÍ ÚZEMÍ

stav: návrh, rezerva

ZASTAVĚNÉ ÚZEMÍ VYMEZENÉ K 1.4.2023

ZASTAVĚNÉ PLOCHY

PLOCHY PŘESTAVBY

PLOCHY ZMĚN V KRAJINĚ

PLOCHY S ROZDÍLNÝM ZPŮSOBEM VYUŽITÍ

stav: návrh, rezerva

PLOCHY BYDĚNÍ

PLOCHY BYDĚNÍ HROMADNÉ - V BYTOVÝCH DOMECH

PLOCHY BYDĚNÍ INDIVIDUÁLNÍ V RODINNÝCH DOMECH - MĚSTSKÉ

PLOCHY BYDĚNÍ INDIVIDUÁLNÍ V RODINNÝCH DOMECH - VESNICKÉ

PLOCHY REKREACE

PLOCHY HROMADNÉ REKREACE

PLOCHY INDIVIDUÁLNÍ REKREACE - CHATOVÉ LOKALITY

PLOCHY INDIVIDUÁLNÍ REKREACE - ZAHŘÁDKÁŘSKÉ OSADY

PLOCHY OBČANSKÉHO VYBAVENÍ

PLOCHY OBČANSKÉHO VYBAVENÍ - VEŘEJNÁ INFRASTRUKTURA

PLOCHY OBČANSKÉHO VYBAVENÍ - Komerční zařízení

PLOCHY OBČANSKÉHO VYBAVENÍ - TĚLOVÝCHOVNA A SPORTOVNÍ ZAŘÍZENÍ

PLOCHY OBČANSKÉHO VYBAVENÍ - VEŘEJNÁ POHŘEBIŠTĚ A SOUVISLEJÍCÍ SLUŽBY

PLOCHY OBČANSKÉHO VYBAVENÍ - SPECIFICKÝCH FŮREM

PLOCHY VEŘEJNÝCH PROSTRANSTVÍ

PLOCHY VEŘEJNÝCH PROSTRANSTVÍ S PŘEVÁHOU ZPĚVNÝCH PLOCH

PLOCHY VEŘEJNÝCH PROSTRANSTVÍ S PŘEVÁHOU PARKOVÉ ZELENE

PLOCHY SMÍŠENÉ OBYTNÉ

PLOCHY SMÍŠENÉ OBYTNÉ - MĚSTSKÉ

PLOCHY SMÍŠENÉ OBYTNÉ - CENTRÁLNÍ ZÓNA

PLOCHY DOPRAVNÍ INFRASTRUKTURY

PLOCHY DOPRAVNÍ INFRASTRUKTURY - PRO SILNIČNÍ DOPRAVU - PĚŠINĚ

PLOCHY DOPRAVNÍ INFRASTRUKTURY - PRO SILNIČNÍ DOPRAVU - MÍSTNÍ ŠTĚ

PLOCHY DOPRAVNÍ INFRASTRUKTURY - SILNIČNÍ DOPRAVA - DOPROKOVNÉ FUNKCE

PLOCHY DOPRAVNÍ INFRASTRUKTURY - ŽELEZNIČNĚ

PLOCHY TECHNICKÉ INFRASTRUKTURY

PLOCHY VÝROBY A SKLADOVÁNÍ

PLOCHY DROBNÉ VÝROBY A VÝROBNÍCH SLUŽEB

PLOCHY PRŮMYŠLOVÉ VÝROBY A SKLADŮ - LEHKÝ PRŮMYSL

PLOCHY VÝROBY A SKLADOVÁNÍ - ZEMĚDĚLSKÁ VÝROBA

PLOCHY PRO VÝROBU ENERGIE

PLOCHY VODNÍ A VODOHOSPODÁŘSKÉ

PLOCHY VODNÍ A VODOHOSPODÁŘSKÉ

PLOCHY ZEMĚDĚLSKÉ

PLOCHY ZEMĚDĚLSKÉ - ORNÁ PŮDA

PLOCHY ZEMĚDĚLSKÉ - TRVALE TRÁVNÍ POROSTY

PLOCHY ZEMĚDĚLSKÉ - SADY A ZAHŘADNICTVÍ

PLOCHY LESNÍ

PLOCHY LESNÍ

PLOCHY LESA OSTATNÍHO A SPECIFICKÉHO

PLOCHY SMÍŠENÉ NEZASTAVĚNÉHO ÚZEMÍ

PLOCHY SMÍŠENÉ NEZASTAVĚNÉHO ÚZEMÍ - PŘÍRODNÍ

PLOCHY ZELEŇE OCHRANĚNÉ

KORIDORY

stav: návrh, rezerva

KORIDORY DOPRAVNÍ INFRASTRUKTURY

KORIDORY TECHNICKÉ INFRASTRUKTURY

ÚZEMNÍ SYSTÉM EKOLOGICKÉ STABILITY (návrh)

funkce: zkolobněn

NADREGIONÁLNÍ BIODIVERZITA

REGIONÁLNÍ BIODIVERZITA

REGIONÁLNÍ BIODIVERZITA

LOKÁLNÍ BIODIVERZITA

LOKÁLNÍ BIODIVERZITA

LEGENDA

ZÁKLADNÍ ČLENĚNÍ ÚZEMÍ

stav: návrh, rezerva

ZASTAVĚNÉ ÚZEMÍ VYMEZENÉ K 1.4.2023

ZASTAVĚNÉ PLOCHY

PLOCHY PŘESTAVBY

PLOCHY ZMĚN V KRAJINĚ

PLOCHY S ROZDÍLNÝM ZPŮSOBEM VYUŽITÍ

stav: návrh, rezerva

PLOCHY BYDĚNÍ

PLOCHY BYDĚNÍ HROMADNÉ - V BYTOVÝCH DOMECH

PLOCHY BYDĚNÍ INDIVIDUÁLNÍ V RODINNÝCH DOMECH - MĚSTSKÉ

PLOCHY BYDĚNÍ INDIVIDUÁLNÍ V RODINNÝCH DOMECH - VESNICKÉ

PLOCHY REKREACE

PLOCHY HROMADNÉ REKREACE

PLOCHY INDIVIDUÁLNÍ REKREACE - CHATOVÉ LOKALITY

PLOCHY INDIVIDUÁLNÍ REKREACE - ZAHŘÁDKÁŘSKÉ OSADY

PLOCHY OBČANSKÉHO VYBAVENÍ

PLOCHY OBČANSKÉHO VYBAVENÍ - VEŘEJNÁ INFRASTRUKTURA

PLOCHY OBČANSKÉHO VYBAVENÍ - Komerční zařízení

PLOCHY OBČANSKÉHO VYBAVENÍ - TĚLOVÝCHOVNA A SPORTOVNÍ ZAŘÍZENÍ

PLOCHY OBČANSKÉHO VYBAVENÍ - VEŘEJNÁ POHŘEBIŠTĚ A SOUVISLEJÍCÍ SLUŽBY

PLOCHY OBČANSKÉHO VYBAVENÍ - SPECIFICKÝCH FŮREM

PLOCHY VEŘEJNÝCH PROSTRANSTVÍ

PLOCHY VEŘEJNÝCH PROSTRANSTVÍ S PŘEVÁHOU ZPĚVNÝCH PLOCH

PLOCHY VEŘEJNÝCH PROSTRANSTVÍ S PŘEVÁHOU PARKOVÉ ZELENE

PLOCHY SMÍŠENÉ OBYTNÉ

PLOCHY SMÍŠENÉ OBYTNÉ - MĚSTSKÉ

PLOCHY SMÍŠENÉ OBYTNÉ - CENTRÁLNÍ ZÓNA

PLOCHY DOPRAVNÍ INFRASTRUKTURY

PLOCHY DOPRAVNÍ INFRASTRUKTURY - PRO SILNIČNÍ DOPRAVU - PĚŠINĚ

PLOCHY DOPRAVNÍ INFRASTRUKTURY - PRO SILNIČNÍ DOPRAVU - MÍSTNÍ ŠTĚ

PLOCHY DOPRAVNÍ INFRASTRUKTURY - SILNIČNÍ DOPRAVA - DOPROKOVNÉ FUNKCE

PLOCHY DOPRAVNÍ INFRASTRUKTURY - ŽELEZNIČNĚ

PLOCHY TECHNICKÉ INFRASTRUKTURY

PLOCHY VÝROBY A SKLADOVÁNÍ

PLOCHY DROBNÉ VÝROBY A VÝROBNÍCH SLUŽEB

PLOCHY PRŮMYŠLOVÉ VÝROBY A SKLADŮ - LEHKÝ PRŮMYSL

PLOCHY VÝROBY A SKLADOVÁNÍ - ZEMĚDĚLSKÁ VÝROBA

PLOCHY PRO VÝROBU ENERGIE

PLOCHY VODNÍ A VODOHOSPODÁŘSKÉ

PLOCHY VODNÍ A VODOHOSPODÁŘSKÉ

PLOCHY ZEMĚDĚLSKÉ

PLOCHY ZEMĚDĚLSKÉ - ORNÁ PŮDA

PLOCHY ZEMĚDĚLSKÉ - TRVALE TRÁVNÍ POROSTY

PLOCHY ZEMĚDĚLSKÉ - SADY A ZAHŘADNICTVÍ

PLOCHY LESNÍ

PLOCHY LESNÍ

PLOCHY LESA OSTATNÍHO A SPECIFICKÉHO

PLOCHY SMÍŠENÉ NEZASTAVĚNÉHO ÚZEMÍ

PLOCHY SMÍŠENÉ NEZASTAVĚNÉHO ÚZEMÍ - PŘÍRODNÍ

PLOCHY ZELEŇE OCHRANĚNÉ

KORIDORY

stav: návrh, rezerva

KORIDORY DOPRAVNÍ INFRASTRUKTURY

KORIDORY TECHNICKÉ INFRASTRUKTURY

ÚZEMNÍ SYSTÉM EKOLOGICKÉ STABILITY (návrh)

funkce: zkolobněn

NADREGIONÁLNÍ BIODIVERZITA

REGIONÁLNÍ BIODIVERZITA

REGIONÁLNÍ BIODIVERZITA

LOKÁLNÍ BIODIVERZITA

LOKÁLNÍ BIODIVERZITA

LEGENDA - LIMITY VYUŽITÍ ÚZEMÍ

OCHRANA DOPRAVNÍ INFRASTRUKTURY

OCHRANNÉ PÁSMO SILNICE I. TŘÍDY (30m oboustranně od sty vozovky)

OCHRANNÉ PÁSMO SILNICE A. II. TŘÍDY (15m oboustranně od sty vozovky)

OCHRANNÉ PÁSMO ŽELEZNIČNÍ TRATI

OCHRANNÁ PÁSMO LETIŠTĚ (Vnější ochranná pásma/veřejně přístupné mezinárodní letiště Chomutov)

OCHRANNÁ PÁSMO LETIŠTĚ (Vnější ochranná pásma/veřejně přístupné mezinárodní letiště Chomutov)

OCHRANNÁ PÁSMO LETIŠTĚ (Vnější ochranná pásma/veřejně přístupné mezinárodní letiště Chomutov)

OCHRANNÁ PÁSMO LETIŠTĚ (Vnější ochranná pásma/veřejně přístupné mezinárodní letiště Chomutov)

OCHRANNÁ PÁSMO LETIŠTĚ (Vnější ochranná pásma/veřejně přístupné mezinárodní letiště Chomutov)

OCHRANNÁ PÁSMO LETIŠTĚ (Vnější ochranná pásma/veřejně přístupné mezinárodní letiště Chomutov)

OCHRANA NEROSTNÝCH SUROVIN

CHRANĚNÉ LOŽISKOVÉ ÚZEMÍ

LOŽISKOVÉ NEROSTNÝCH SUROVIN

SESUUVY

PODDOLOVANÉ ÚZEMÍ (bod, plocha)

STARÉ DŮLNÍ DÍLO

OCHRANA TECHNICKÉ INFRASTRUKTURY

OCHRANNÉ PÁSMO ČOV

OCHRANNÉ PÁSMO VEDENÍ PLYNOVODU VTL (nad 40 bar) (v ŠTL neoboznaženo)

BEZPEČNOSTNÍ PÁSMO VEDENÍ PLYNOVODU VTL (nad 40 bar)

OCHRANNÁ PÁSMO LINEK EL. VEDENÍ VN A VVN

OCHRANA VODNÍHO HOSPODÁŘSTVÍ

OP VODNÍHO ZDROJE (okružní pásma I. a II. třídy)

HRANICE CHOPAV

ZÁPLAVOVÉ ÚZEMÍ Q100

AKTIVNÍ ZÓNA ZÁPLAVOVÉHO ÚZEMÍ

ÚZEMÍ ZVLÁŠTNĚ PŮVODNĚ POD VODNÍM DÍLEM

MAX. ZÁTŮPA VD ÚJEZD

OCHRANA PŘÍRODY

NATURA 2000 - EVROPSKY VÝZNAMNÁ LOKALITA VÝCHOVNÍ KRÁŠOHOŘI

MIGRAČNĚ VÝZNAMNÁ ÚZEMÍ

PAMÁTNÍ STROM (strom, skupina)

PŘÍRODNÍ PAMÁTKA

VKP REGISTROVANÝ

VZDÁLENOST 50m OD OKRAJE LESA (vyráběno podle hranic parcel PUPFL dle katastrální mapy ke dni 1.9.2019)

OCHRANA KULTURNÍHO DĚDICTVÍ

NEMOVITÉ KULTURNÍ PAMÁTKY (opravě Černý vrch, jednotlivé objekty)

ARCHEOLOGICKÁ NALÉZISKÁ (s vymezením kategorie; zbytek území = kat. III)

ZÁJMY MINISTERSTVA OBRANY

KORIDOR RR SMĚRU

Celé správní území obce se nachází ve vymezeném území Ministerstva obrany - ochranném pásmu radiolokačního zařízení (OP RLZ)

Na celém správním území obce je území Ministerstva obrany považováno z hlediska povolení uvedených druhů staveb podle zákona § 175 zákona č. 183/2006 Sb.

OSTATNÍ

VODNÍ TOKY (nevýčíslené plochami s rozst. zp. využití)

PLOCHY K PROVĚŘENÍ ÚZEMNÍ STUDII

DOHODA O PARCELCI

PĚŠNÍ PÁSMO HRŠŤOVOVA (100m)

LEGENDA - LIMITY VYUŽITÍ ÚZEMÍ

OCHRANA DOPRAVNÍ INFRASTRUKTURY

OCHRANNÉ PÁSMO SILNICE I. TŘÍDY (30m oboustranně od sty vozovky)

OCHRANNÉ PÁSMO SILNICE A. II. TŘÍDY (15m oboustranně od sty vozovky)

OCHRANNÉ PÁSMO ŽELEZNIČNÍ TRATI

OCHRANNÁ PÁSMO LETIŠTĚ (Vnější ochranná pásma/veřejně přístupné mezinárodní letiště Chomutov)

OCHRANNÁ PÁSMO LETIŠTĚ (Vnější ochranná pásma/veřejně přístupné mezinárodní letiště Chomutov)

OCHRANNÁ PÁSMO LETIŠTĚ (Vnější ochranná pásma/veřejně přístupné mezinárodní letiště Chomutov)

OCHRANNÁ PÁSMO LETIŠTĚ (Vnější ochranná pásma/veřejně přístupné mezinárodní letiště Chomutov)

OCHRANNÁ PÁSMO LETIŠTĚ (Vnější ochranná pásma/veřejně přístupné mezinárodní letiště Chomutov)

OCHRANNÁ PÁSMO LETIŠTĚ (Vnější ochranná pásma/veřejně přístupné mezinárodní letiště Chomutov)

OCHRANA NEROSTNÝCH SUROVIN

CHRANĚNÉ LOŽISKOVÉ ÚZEMÍ

LOŽISKOVÉ NEROSTNÝCH SUROVIN

SESUUVY

PODDOLOVANÉ ÚZEMÍ (bod, plocha)

STARÉ DŮLNÍ DÍLO

OCHRANA TECHNICKÉ INFRASTRUKTURY

OCHRANNÉ PÁSMO ČOV

OCHRANNÉ PÁSMO VEDENÍ PLYNOVODU VTL (nad 40 bar) (v ŠTL neoboznaženo)

BEZPEČNOSTNÍ PÁSMO VEDENÍ PLYNOVODU VTL (nad 40 bar)

OCHRANNÁ PÁSMO LINEK EL. VEDENÍ VN A VVN

OCHRANA VODNÍHO HOSPODÁŘSTVÍ

OP VODNÍHO ZDROJE (okružní pásma I. a II. třídy)

HRANICE CHOPAV

ZÁPLAVOVÉ ÚZEMÍ Q100

AKTIVNÍ ZÓNA ZÁPLAVOVÉHO ÚZEMÍ

ÚZEMÍ ZVLÁŠTNĚ PŮVODNĚ POD VODNÍM DÍLEM

MAX. ZÁTŮPA VD ÚJEZD

OCHRANA PŘÍRODY

NATURA 2000 - EVROPSKY VÝZNAMNÁ LOKALITA VÝCHOVNÍ KRÁŠOHOŘI

MIGRAČNĚ VÝZNAMNÁ ÚZEMÍ

PAMÁTNÍ STROM (strom, skupina)

PŘÍRODNÍ PAMÁTKA

VKP REGISTROVANÝ

VZDÁLENOST 50m OD OKRAJE LESA (vyráběno podle hranic parcel PUPFL dle katastrální mapy ke dni 1.9.2019)

OCHRANA KULTURNÍHO DĚDICTVÍ

NEMOVITÉ KULTURNÍ PAMÁTKY (opravě Černý vrch, jednotlivé objekty)

ARCHEOLOGICKÁ NALÉZISKÁ (s vymezením kategorie; zbytek území = kat. III)

ZÁJMY MINISTERSTVA OBRANY

KORIDOR RR SMĚRU

Celé správní území obce se nachází ve vymezeném území Ministerstva obrany - ochranném pásmu radiolokačního zařízení (OP RLZ)

Na celém správním území obce je území Ministerstva obrany považováno z hlediska povolení uvedených druhů staveb podle zákona § 175 zákona č. 183/2006 Sb.

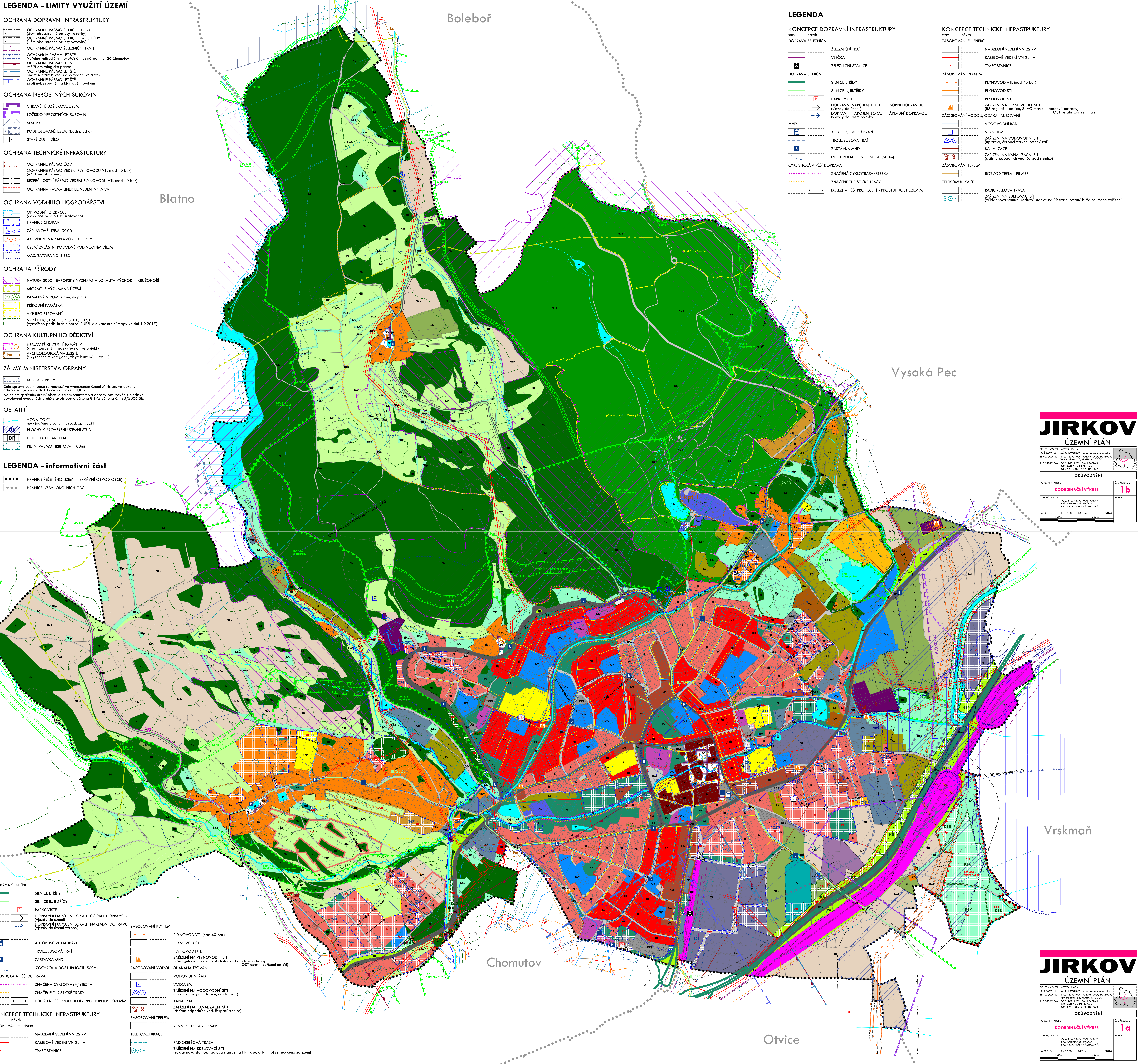
OSTATNÍ

VODNÍ TOKY (nevýčíslené plochami s rozst. zp. využití)

PLOCHY K PROVĚŘENÍ ÚZEMNÍ STUDII

DOHODA O PARCELCI

PĚŠNÍ PÁSMO HRŠŤOVOVA (100m)



LEGENDA - informativní část

HRANICE ŘEŠENÉHO ÚZEMÍ (neúpravný obvod obce)

HRANICE ÚZEMÍ OKOLNÍCH OBČÍ

DOPRAVA SILNIČNĚ

SILNICE I. TŘÍDY

SILNICE II., III. TŘÍDY

PARKOVISTĚ

DOPRAVNÍ NÁPOJENÍ LOKALIT OSOBNÍ DOPRAVOU (vězdy do území)

DOPRAVNÍ NÁPOJENÍ LOKALIT NÁKLADNÍ DOPRAVY (vězdy do území)

MHD

AUTORBUSOVÉ NÁDRAŽÍ

TROLEJBUSOVÁ TRATĚ

ZASTÁVKA MHD

IZOCHRONA DOSTUPNOSTI (500m)

CYKLISTICKÁ A PĚŠÍ DOPRAVA

ZNAMĚNÁ CYKLOTRASA/STEKA

ZNAMĚNÁ TURISTICKÉ TRASY

DŮLEŽITÁ PĚŠÍ PROPOJENÍ - PROSTUPNOST ÚZEMÍM

ZÁSEROVÁNÍ PLYNEM

PLYNOVOD VTL (nad 40 bar)

PLYNOVOD ŠTL

PLYNOVOD NTL

ZÁŘIŽENÍ NA PLYNOVODNÍ SÍTI (IS-regulační stanice, SKAD-stanice kotlovové odvětví, OST-ostatní zařízení na síti)

ZÁSEROVÁNÍ VODOU, ODKANALIZOVÁNÍ

VOODOVNĚ ŘÁD

VOODOBĚM

ZÁŘIŽENÍ NA VODOVODNÍ SÍTI (šipravná, čerpadla, odtahací zařízení)

KANALIZACE

ZÁŘIŽENÍ NA KANALIZAČNÍ SÍTI (šifrná odpadních vod, čerpadla)

ZÁSEROVÁNÍ TEPEM

ROZVOD TEPLA - PRIMER

RADIORELEVOVÁ TRASA

ZÁŘIŽENÍ NA SĚLOVACÍ SÍTI (šifrná stanice, rádiová stanice na RR trase, ostatní běžně neurčená zařízení)

KONCEPCE DOPRAVNÍ INFRASTRUKTURY

stav: návrh

DOPRAVA ŽELEZNIČNĚ

ŽELEZNIČNÍ TRATĚ

VEJČKA

ŽELEZNIČNÍ STANICE

KONCEPCE TECHNICKÉ INFRASTRUKTURY

stav: návrh

ZÁSEROVÁNÍ EL. ENERGIE

NADZEMNÉ VEDENÍ VN 22 kV

KABELOVÉ VEDENÍ VN 22 kV

TRAFOSTANICE

LEGENDA

KONCEPCE DOPRAVNÍ INFRASTRUKTURY

stav: návrh

DOPRAVA ŽELEZNIČNĚ

ŽELEZNIČNÍ TRATĚ

VEJČKA

ŽELEZNIČNÍ STANICE

DOPRAVA SILNIČNĚ

SILNICE I. TŘÍDY

SILNICE II., III. TŘÍDY

PARKOVISTĚ

DOPRAVNÍ NÁPOJENÍ LOKALIT OSOBNÍ DOPRAVOU (vězdy do území)

DOPRAVNÍ NÁPOJENÍ LOKALIT NÁKLADNÍ DOPRAVOU (vězdy do území)

MHD

AUTORBUSOVÉ NÁDRAŽÍ

TROLEJBUSOVÁ TRATĚ

ZASTÁVKA MHD

IZOCHRONA DOSTUPNOSTI (500m)

CYKLISTICKÁ A PĚŠÍ DOPRAVA

ZNAMĚNÁ CYKLOTRASA/STEKA

ZNAMĚNÁ TURISTICKÉ TRASY

DŮLEŽITÁ PĚŠÍ PROPOJENÍ - PROSTUPNOST ÚZEMÍM

KONCEPCE TECHNICKÉ INFRASTRUKTURY

stav: návrh

ZÁSEROVÁNÍ EL. ENERGIE

NADZEMNÉ VEDENÍ VN 22 kV

KABELOVÉ VEDENÍ VN 22 kV

TRAFOSTANICE

ZÁSEROVÁNÍ PLYNEM

PLYNOVOD VTL (nad 40 bar)

PLYNOVOD ŠTL

PLYNOVOD NTL

ZÁŘIŽENÍ NA PLYNOVODNÍ SÍTI (IS-regulační stanice, SKAD-stanice kotlovové odvětví, OST-ostatní zařízení na síti)

ZÁSEROVÁNÍ VODOU, ODKANALIZOVÁNÍ

VOODOVNĚ ŘÁD

VOODOBĚM

ZÁŘIŽENÍ NA VODOVODNÍ SÍTI (šipravná, čerpadla, odtahací zařízení)

KANALIZACE

ZÁŘIŽENÍ NA KANALIZAČNÍ SÍTI (šifrná odpadních vod, čerpadla)

ZÁSEROVÁNÍ TEPEM

ROZVOD TEPLA - PRIMER

TELEKOMUNIKACE

RADIORELEVOVÁ TRASA

ZÁŘIŽENÍ NA SĚLOVACÍ SÍTI (šifrná stanice, rádiová stanice na RR trase, ostatní běžně neurčená zařízení)

JIRKOV

ÚZEMNÍ PLÁN

OBECNOST: MĚSTO BRNO
 PŘÍRODNÍ: MHD CHOMUTOV - ostatní zastávky a stanice
 PŘÍRODNÍ: MHD CHOMUTOV - ostatní zastávky a stanice
 AUTOMAT: MHD CHOMUTOV - ostatní zastávky a stanice

ODVŮVNĚNÍ

ČÍSLO VÝKRESU: KOORDINAČNÍ VÝKRES 1b

PRŮBĚH: MHD CHOMUTOV - ostatní zastávky a stanice
 MHD CHOMUTOV - ostatní zastávky a stanice
 MHD CHOMUTOV - ostatní zastávky a stanice

ŠKALA: 1:1 500

JIRKOV

ÚZEMNÍ PLÁN

OBECNOST: MĚSTO BRNO
 PŘÍRODNÍ: MHD CHOMUTOV - ostatní zastávky a stanice
 PŘÍRODNÍ: MHD CHOMUTOV - ostatní zastávky a stanice
 AUTOMAT: MHD CHOMUTOV - ostatní zastávky a stanice

ODVŮVNĚNÍ

ČÍSLO VÝKRESU: KOORDINAČNÍ VÝKRES 1a

PRŮBĚH: MHD CHOMUTOV - ostatní zastávky a stanice
 MHD CHOMUTOV - ostatní zastávky a stanice
 MHD CHOMUTOV - ostatní zastávky a stanice

ŠKALA: 1:1 500